

Hier starten

**G7**



# G7-Grundlagen

G7 zeigt Ihre Glukosedaten auf Ihren Anzeigegeräten an.

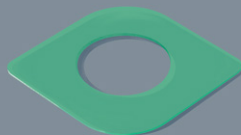
## Inhalt der Sensorpackung

### Sensor und Applikator



- Während der Einrichtung zeigen wir Ihnen, wie Sie den integrierten Sensor mit dem Applikator unter Ihre Haut setzen.
- Der Sensor sendet alle 5 Minuten einen Glukose-Messwert an Ihr(e) Anzeigegerät(e).
- Der Sensor hält bis zu 10 Tage.

### Fixierpflaster



Nachdem Sie den Sensor gesetzt haben, können Sie das Fixierpflaster verwenden, um eine bessere Haltbarkeit auf der Haut zu erreichen.

### Anweisungen

Verwenden Sie während der Einrichtung die Anweisungen zum Setzen des Sensors in der App oder im Paket des Fixierpflaster.

# G7-Grundlagen

G7 zeigt Ihre Glukosedaten auf Ihren Anzeigegeräten an.

## Welches Anzeigegerät richten Sie ein?

- **App**

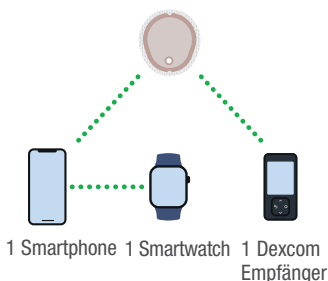
Gehen Sie zum Abschnitt: Einrichten der App

- **Empfänger**

Gehen Sie zum Abschnitt: Einrichten des Empfängers

## Sie können bis zu drei Anzeigegeräte verwenden

Holen Sie sich Ihre Glukosedaten auf Ihr Telefon oder Ihren Dexcom-Empfänger oder beides. Wenn Sie die App verwenden, können Sie auch Glukoseinformationen auf Ihrer Smartwatch abrufen.



Die App oder der Empfänger sind möglicherweise nicht in allen Regionen verfügbar.

Informationen zu unterstützten Smartphones und Betriebssystemen finden Sie unter: [dexcom.com/compatibility](https://dexcom.com/compatibility)

Überprüfen Sie die Anwendungshinweise im *G7-Benutzerhandbuch*.

Alle Grafiken dienen der Veranschaulichung. Ihr Produkt kann anders aussehen.

# Einrichten der App

## 1. Erste Schritte

- Gehen Sie zum Apple App Store oder Google Play Store, um die Dexcom G7-App herunterzuladen.



- Öffnen Sie die App.
- Melden Sie sich an oder erstellen Sie ein Konto.

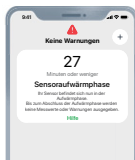
Für die gesamte Einrichtung wird Internetzugang benötigt.

## 2. Einrichtung

- Folgen Sie den Anweisungen der App, um die App einzurichten.
- Für Anweisungen zum Setzen des Sensors folgen Sie der Anleitung in der App oder im Abschnitt *Setzen des Sensors* in der Sensorpackung.
- Nachdem Sie den Applikator zum Setzen und Koppeln des Sensors verwendet haben, entsorgen Sie ihn gemäß den örtlichen Richtlinien.

## 3. Aufwärmen des Sensors

Der Sensor-Aufwärm-Timer teilt Ihnen mit, ab wann Sie Messwerte und Warnungen erhalten können.



## 4. Ihre Sensorsitzung

Weitere Informationen finden Sie im *G7-Benutzerhandbuch*.

# Einrichten des Empfängers

## 1. Erste Schritte

Drücken und halten Sie die Taste

**Auswählen** 3–5 Sekunden lang gedrückt, um den Empfänger einzuschalten.

Auswählen



## 2. Einrichtung

- Folgen Sie den Anweisungen auf den Bildschirmen des Empfängers, um den Empfänger einzurichten.
- Für Anweisungen zum Setzen des Sensors folgen Sie der Anleitung im Abschnitt *Setzen des Sensors* in der Sensorpackung.
- Nachdem Sie den Applikator zum Setzen und Koppeln des Sensors verwendet haben, entsorgen Sie ihn gemäß den örtlichen Richtlinien.

## 3. Aufwärmen des Sensors

Der Sensor-Aufwärm-Timer teilt Ihnen mit, ab wann Sie Messwerte und Warnungen erhalten können.



## 4. Ihre Sensorsitzung

Weitere Informationen finden Sie im *G7-Benutzerhandbuch*.

## Empfängernavigation

Der Bildschirm des Empfängers teilt Ihnen mit, welche Taste Sie verwenden müssen.

- Um schneller zu scrollen, halten Sie die Taste **Scrollen** gedrückt.
- Um zum nächsten Feld zu gelangen, verwenden Sie die Taste **Auswählen**.





© 2022 Dexcom, Inc. Alle Rechte vorbehalten.

Durch Patente geschützt: [dexcom.com/patents](https://dexcom.com/patents).

Dexcom ist eine eingetragene Marke der Dexcom, Inc. in den USA und/oder anderen Ländern. *Bluetooth* ist eine eingetragene Marke im Besitz der Bluetooth SIG. Apple ist eine Marke der Apple Inc., die in den USA und anderen Ländern eingetragen ist. Android ist eine eingetragene Marke im Besitz der Alphabet Inc. Alle anderen Marken sind Eigentum der jeweiligen Besitzer.

# dexcomG7



Dexcom, Inc.  
6340 Sequence Drive  
San Diego, CA 92121 USA  
+1.858.200.0200  
dexcom.com

Außerhalb der USA: Wenden Sie sich  
an Ihren Dexcom-Vertreter vor Ort.

AW00047-43 Rev 001 MT00047-43  
Rev Date 2022/03



2797



MDSS GmbH  
Schiffgraben 41  
30175 Hannover, Germany